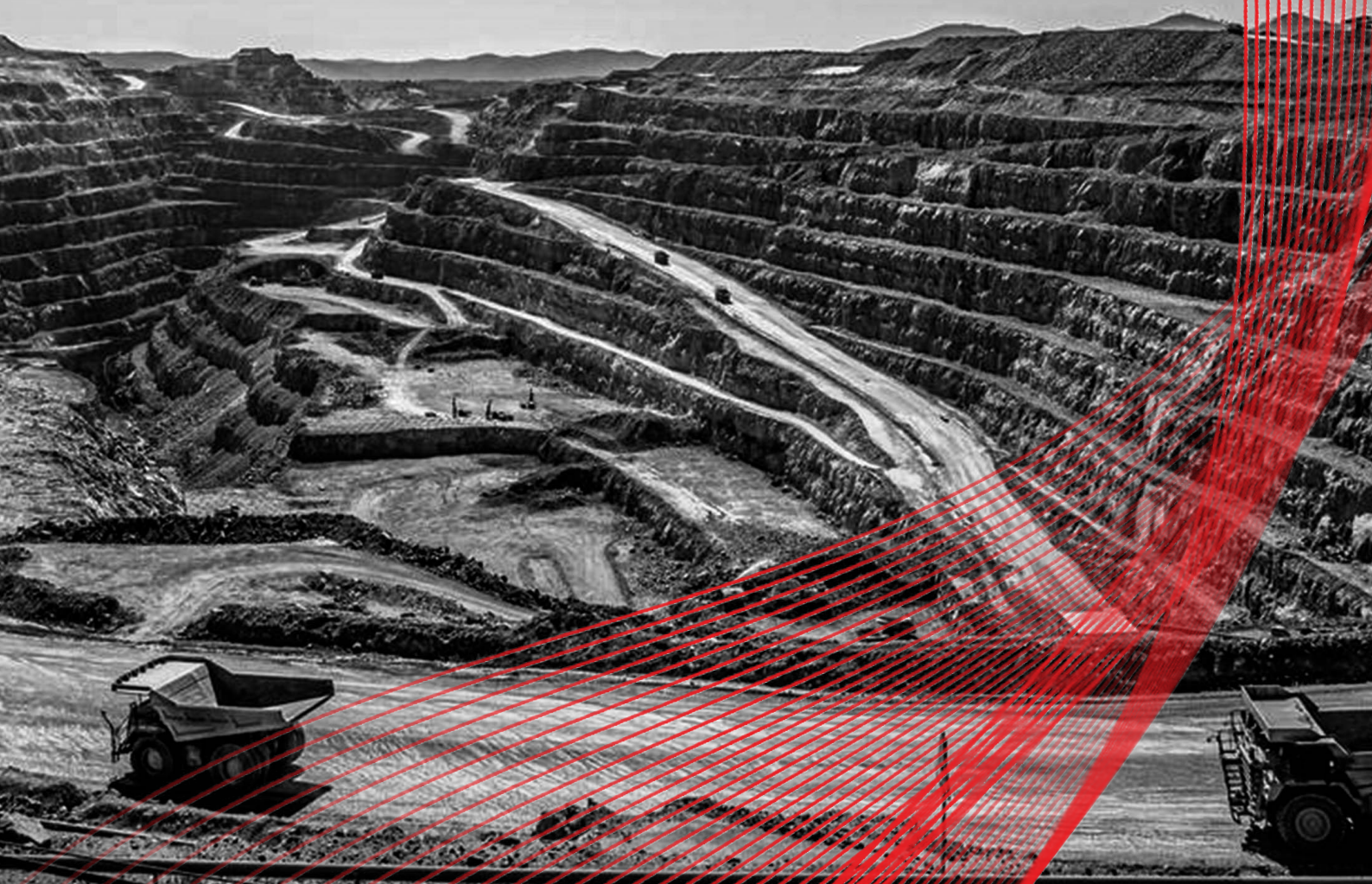


**Transformamos la experiencia
en calidad, impulsada siempre
por nuevas ideas y soluciones
creativas.**



Líderes a nivel internacional en soluciones de mantenimiento e inspección industrial

ADEMINSA es un grupo internacional de compañías fundado en 1985 en Lima, Perú. Contamos con un equipo multidisciplinario de ingenieros y técnicos especializados en inspección de equipos y materiales, desarrollo de estudios de ingeniería y servicios de soporte a la construcción, con un enfoque en los sectores de plantas industriales, minería, petróleo e infraestructura.

En la División de Inspección y Mantenimiento para la industria ofrecemos servicios de Monitoreo de Condiciones, Ensayos No Destructivos, Control de Equipos Rotativos, Gestión de Mantenimiento e Ingeniería de Inspección de Proyectos. Asimismo, ofrecemos equipos de inspección, capacitaciones especializadas y servicios de calibración de equipos.

En nuestra División de Servicios Mineros contamos con la capacidad de desarrollar estudios básicos, investigaciones de terreno e ingenierías conceptuales, de prefactibilidad, factibilidad, detalle y construcción. También brindamos soporte en la implementación de proyectos mediante servicios de Aseguramiento y Control de Calidad (CQA y CQC), Ingeniería de Verificación de Campo, Supervisión de Construcción e Inspección de la Calidad de Fabricación de Equipos y Materiales.

Con cuatro décadas de experiencia, hemos ejecutado exitosamente proyectos de desarrollo, inspección e implementación, cumpliendo con los más altos estándares internacionales. Actualmente contamos con oficinas en 16 países de América del Norte, Centro y Sur, así como en Asia Occidental.

Nuestro propósito, como socio estratégico, es ofrecer soluciones integrales y sostenibles desde una perspectiva técnica, ambiental, social y financiera, en entornos seguros y con el compromiso de generar un impacto positivo en el mundo.

Octubre 2025



Nuestro equipo directivo

La dirección de la empresa asegura que cada decisión y recurso se encamine a garantizar la calidad, seguridad y cumplimiento de los plazos.



Alberto Reyna Otayza

Presidente de directorio

Años de experiencia : 40
Experiencia en Ademinsa: 30

Alberto es Ingeniero Mecánico–Eléctrico con más de 40 años de experiencia en mantenimiento industrial, inspección técnica, ensayos no destructivos y soldadura especializada. Ha liderado proyectos de gran envergadura en minería, energía, petróleo y gas en varios países de América Latina, dirigiendo equipos multidisciplinarios y aplicando tecnologías innovadoras para optimizar la seguridad, confiabilidad y eficiencia de activos industriales. Reconocido por su liderazgo y gestión de proyectos complejos, ha impulsado soluciones técnicas adaptadas a las necesidades de cada cliente.



Alberto Reyna Barandiaran

Gerente General

Años de experiencia : 20
Experiencia en Ademinsa: 15

Alberto es Ingeniero Industrial e Ingeniero de Sistemas con amplia experiencia en control de calidad y mantenimiento, participando en proyectos para compañías mineras, plataformas petroleras, refinerías, cementeras y astilleros. Especialista en corrosión y soldadura, cuenta con el grado de Magister en Ensayos No Destructivos y Mantenimiento Predictivo, formado en el Instituto de Sabato (CNEA, Argentina) y certificado bajo la norma ISO 9712. Su trayectoria combina conocimiento multidisciplinario y experiencia de campo para entregar soluciones técnicas confiables y de alto nivel.



Hernan Padilla

Vicepresidente Ejecutivo

Años de experiencia : 32
Experiencia en Ademinsa: 1

Hernán es Ingeniero Civil, con máster en finanzas y negocios internacionales, y más de 33 años de experiencia en el sector industrial y minero. Desde 2025 se ha incorporado a ADEMINSA para liderar la nueva división de ingeniería, gestión de construcción, supervisión y aseguramiento de calidad (CQA y CQC) en proyectos mineros e industriales. Su destacada trayectoria directiva y profundo conocimiento del mercado regional le permiten impulsar servicios de alto nivel, priorizando la calidad, seguridad e innovación tecnológica, contribuyendo al crecimiento y competitividad de la compañía en la región.



Edgard Gutierrez

Gerente técnico comercial

Años de experiencia : 30
Experiencia en Ademinsa: 15

Edgar es Ingeniero Mecánico por la PUCP con más de 30 años de experiencia en mantenimiento, confiabilidad e inspección industrial. Posee certificaciones internacionales como CMRP, ICML MLA III y MLT II, además de especialización en tribología, lubricación, análisis de fluidos y ensayos no destructivos (NDT). Desde 2009 lidera la Unidad 09 en ADEMINSA, gestionando proyectos estratégicos con importantes adjudicaciones en Antamina, Las Bambas y Quellaveco. Su trayectoria incluye 12 años en Ferreyros y una sólida labor como docente en la PUCP y conferencista en foros nacionales e internacionales sobre mantenimiento, ingeniería y gestión de confiabilidad.



Alvaro Reyna Barandiaran


Gerente de operaciones

Años de experiencia : 15
Experiencia en Ademinsa: 12


Alvaro es Ingeniero Mecánico colegiado con experiencia en control de calidad y mantenimiento predictivo, en proyectos para compañías mineras, plataformas petroleras, refinerías, cementeras y astilleros. Especialista en corrosión y soldadura, cuenta con certificaciones internacionales: Inspector de Soldadura (CWI – AWS), ASNT NDT Level III, Inspector Autorizado API (510, 570 y 653) y Nivel II PCN en ultrasonido. Su trayectoria combina conocimientos técnicos y experiencia de campo para garantizar integridad, seguridad y confiabilidad en activos industriales.

Cobertura internacional respaldada por nuestro equipo de profesionales en Perú y nuestras oficinas del grupo

Contamos con sedes estratégicamente ubicadas que nos permiten atender proyectos con eficiencia, calidad y cercanía, sin importar la ubicación.

 **ADEMINSAC (Main Office)**
Dirección: Calle Cerro Azul N°479, Urb. San Ignacio de Monterrico, Surco, Lima 33, PERU
Teléfono : +51(1) 275-1588
Email: ademinsa@ademinsa.com; areyna@ademinsa.com

 **ADEMINSAC ECUADOR S.A.**
Dirección: Alborada 8va Etapa Solar 7 Manzana 822 Guayaquil Ecuador
Teléfono : +51 993 030 626/ +593 -223 - 3583 / +51 997 690
Email: wgoycochea@ademinsa.com / agreyna@ademinsa.com ajreyna@ademinsa.com

 **ADEMINSAC COLOMBIA**
(Cursos, venta de equipos y certificaciones)
Dirección: Calle 169B#75-60 torre 6-1302 Bogotá
Celulares 3208380210/ 3135524237
Email: colombia@ademinsa.com.co Comercial@ademinsa.com com

 **ADEMINSAC COLOMBIA**
(Servicios)
Dirección: Calle 163 No 16A-63. Las Orquideas, Bogotá, Colombia
Web: www.ademinsacol.com.co
Teléfono: +57 6017943489 / +57 3114850295

 **ADEMINSAC VENEZUELA**
Dirección: Av Francisco de Loreto, CC y Residencial Loreto, Nivel Mezzanina, Local 2-A
Sector Centro La Victoria Aragua.
Av. Henry Ford, Centro Comercial Orión, Piso 02, Oficina 37, Valencia, Estado Carabobo Teléfono: 58-241-5147968, +58-414-3479069, + 584124832562, + 58-244-3232969
Email mijres@ademinsa-venezuela.com / rlfete@ademinsa.com / nmj@ademinsa.com / agreyna@ademinsa.com / ajreyna@ademinsa.com

 **ADEMINSAC CENTROAMERICANA**
Dirección: Calle 11, 65-14, Ciudad Radial Ciudad de Panamá, Panamá
Celular: +507(6) 776-6860. Whatsapp: 507(6)718-5291
Email: ggangeri@ademinsa.com; rromero@ademinsa.com agreyna@ademinsa.com / ajreyna@ademinsa.com

 **ADEMINSAC MEXICO**
Dirección Av. Las Américas N° 833, PB. entre Florencia y Colomos, Cik, Jesús García, 44656, Guadalajara, Jalisco.
Teléfono: +52 5530379303 Operaciones Centro y Sur +52 6371397594 Operaciones Norte y Oeste
rescobar@ademinsa.com / areyna@ademinsa.com / 'agreyna@ademinsa.com

 **ADEMINSAC BRASIL**
Dirección: Araucaria / PR / Brasil Teléfono: +55 41 3031 5505
Email : gandrade@ademinsa.com; areyna@ademinsa.com ajreyna@ademinsa.com agreyna@ademinsa.com

 **ADEMINSAC PARAGUAY**
Dirección: Calle Pablo Neruda Casi Ruta Internacional No.7 Ciudad de Este -
Teléfono: 595 981 185 878 Paraguay
Email: ecambra@ademinsa.com / agreyna@ademinsa.com / ajreyna@ademinsa.com

 **ADEMINSAC CHILE**
Dirección: Carrizal Bajo 9645 - Villa Las Plamas - Antofagasta
Teléfono : +56 55 2935005
Email: ggangeri@ademinsa.com , ajreyna@ademinsa.com , agreyna@ademinsa.com; areyna@ademinsa.com , ctorres@ademinsa.com

 **ADEMINSAC BOLIVIA - ADEMINBOL**
Dirección: Calle Sin Nombre N 11 Barrio Berea UV 138 Mz 017 entre 7mo y 8vo anillo frente al parque Berea Teléfono: (591-3) 3524244 Cel: (591) 72600348 Email: infobolivia@ademinsa.com; jmaldonado@ademinsa.com; gcarpena@ademinsa.com agreyna@ademinsa.com ajreyna@ademinsa.com


 **ADEMINSAC DOMINICANA**
Dirección: Av. Los Proceres N° 62 , Sector Arroyo Hondo, Santo Domingo - Rep. Dom.
Teléfono: 809.412.2221/ 809.819.4001 / 809.404 5377
Email: ademinsard@ademinsa.com; mbatista@ademinsa.com rescobar@ademinsa.com agreyna@ademinsa.com ajreyna@ademinsa.com

 **ADEMINSAC COSTA RICA**
Teléfono: — +506 (2) 270-6717
Email: ggangeri@ademinsa.com, areyna@ademinsa.com agreyna@ademinsa.com ajreyna@ademinsa.com

 **HALENDT SOLUTIONS LLC**
(Ademinsa USA / Puerto Rico)
Dirección: Calle Senda del Parador E-18, Urb. Quinta del Rio, Bayamon - PR 00961
telefono: 787-662-5678
Email: agreyna@ademinsa.com / lolivieri@ademinsa.com / ajreyna@ademinsa.com

 **ADEMINSAC ARGENTINA S.A.**
Dirección Huamani 2415 Dpto. 2 Ciudad autonoma de Buenos Aires CP 1440
Contacto : Nelson Luque
Teléfono : +54 911 32951964
Email: nrluque@gmail.com, ajreyna@ademinsa.com, agreyna@ademinsa.com areyna@ademinsa.com

 **ADEMINSAC URUGUAY**
Dirección : Pedro Bustamante 1836, 11600 Montevideo Departamento de Montevideo Uruguay
Contacto : Miguel Mattos
Teléfono : +598 98 341 233
Email: mmattos@grupoamg.uy , areyna@ademinsa.com , ajreyna@ademinsa.com, agreyna@ademinsa.com

 **ADEMINSAC EMIRATOS**
Teléfono : +971 559242433 / +971 558021534
Email: scueva@ademinsa.com; ncastanheira@ademinsa.com agreyna@ademinsa.com ajreyna@ademinsa.com

División de Ingeniería y Gestión de Construcción para el Sector Minero

En ADEMINSa reforzamos nuestro liderazgo en el sector minero con la creación de una división especializada en brindar servicios de Ingeniería y Gestión de Construcción, liderada por nuestro EVP, Ing. CIP Hernán Padilla, profesional con amplia experiencia internacional y local en el diseño, supervisión y optimización de proyectos mineros de pequeña, mediana y gran escala.

Esta nueva división integra capacidades técnicas y de gestión, abarcando todas las etapas del ciclo de un proyecto minero: desde los estudios básicos hasta la construcción, puesta en marcha y optimización de plantas, asegurando altos estándares de calidad, seguridad y sostenibilidad.

DIVISIÓN DE INGENIERÍA Y GESTIÓN DE CONSTRUCCIÓN

Esta nueva área integra capacidades técnicas y de gestión, abarcando todas las etapas de un proyecto minero: desde los estudios básicos hasta la construcción y optimización de plantas y obras civiles, asegurando altos estándares de calidad, seguridad y sostenibilidad.



ESTUDIOS BÁSICOS



INGENIERÍAS



GESTIÓN DE CONSTRUCCIÓN



Estudios

Realizamos estudios fundamentales que permiten conocer a profundidad las condiciones del terreno, y hacer una caracterización del entorno desde el punto de vista geológico, geotécnico, hidrogeológico, hídricas y conceptos medioambientales, asegurando una base sólida para la determinación de los parámetros técnicos del diseño y desarrollo de proyectos mineros. Nuestros laboratorios especializados en mecánica de suelos, rocas y de caracterización de relaves nos permiten caracterizar los materiales con un equipo técnico capacitado.



- Mina
- Geología
- Hidrogeología
- Geotecnia
- Recursos hídricos
- Mecánica de suelos
- Laboratorio de suelos y rocas
- Laboratorio de relaves

Ingenierías

Desarrollamos soluciones de ingeniería integrales, desde las etapas conceptuales hasta la etapa de ingeniería de construcción. La experiencia de nuestro equipo en la identificación de casos de negocio de proyectos mineros y su desarrollo en las diferentes fases del ciclo de vida nos permite brindar un valor diferenciado. En ADEMINSa valoramos la investigación y el desarrollo, los paquetes de diseño, la tecnología más avanzada y los requisitos del sector para garantizar la entrega constante de diseños de alta calidad, implementando modelamientos BIM.



- Revisión de pares
- Estudios conceptuales y de prefactibilidad
- Estudios de factibilidad
- Estudios de detalle
- Evaluación de constructabilidad y HAZOP
- Ingeniería hidráulica
- Ingeniería geotécnica
- Ingeniería de plantas de proceso
- Optimización y mejoras de plantas
- Ingeniería de vías
- Ingeniería de botaderos y depósitos de relaves
- Ingeniería del propietario

Gestión de Construcción

En ADEMINSa ofrecemos una amplia gama de aplicaciones de diseño y construcción de ingeniería, y nos esforzamos por gestionar eficientemente los proyectos en cada etapa, garantizando que todos los requisitos del proyecto cumplan con las especificaciones de diseño aprobadas, desde los estudios, pasando por la ejecución del diseño detallado y el apoyo a la construcción, hasta la aprobación final y puesta en marcha.



- Aseguramiento de calidad (CQA)
- Control de calidad (CQC)
- Verificación e inspección en terreno
- Supervisión de construcción
- Inspección de calidad de equipos y materiales.
- Gestión de Contratistas
- Procura y Logística
- Comisionamiento
- Puesta en Marcha

Con esta especialización, ADEMINSa impulsa el desarrollo de proyectos mineros eficientes, seguros y sostenibles, brindando un servicio integral que responde a las exigencias del mercado internacional.

División de mantenimiento predictivo para proyectos en general

Anticipamos fallas mediante el monitoreo constante y el análisis de datos, aplicando tecnologías predictivas que identifican desviaciones en el rendimiento antes de que se conviertan en problemas críticos.

Este enfoque proactivo no solo optimiza la vida útil de los equipos, sino que también permite planificar mantenimientos en momentos estratégicos, reducir paradas no programadas, minimizar riesgos operativos y maximizar la disponibilidad de los activos críticos en faena.

DIVISIÓN DE MANTENIMIENTO E INSPECCIÓN

Centrales hidroeléctricas, termoeléctricas, poliductos, gaseoductos, empresas mineras, empresas químicas, petroquímicas y de refinación; estructuras metálicas de puentes vehiculares, peatonales, muelles; empresas cementeras, pesqueras, industrias alimentarias e industrias en general.



FABRICACIÓN E INSTALACIÓN



EN OPERACIÓN



VENTA, REPARACIÓN, MANTENIMIENTO Y CALIBRACIÓN



CAPACITACIÓN



ENSAYOS NO DESTRUCTIVOS

Los ensayos no destructivos (END) son métodos de inspección que permiten evaluar la integridad y calidad de un material, pieza o estructura sin dañarla ni alterar su funcionamiento.

Se usan mucho en industrias como la minería, petróleo, construcción, energía y transporte, porque ayudan a detectar defectos antes de que se conviertan en fallas graves.



TÉCNICAS CONVENCIONALES

- Inspección Visual directa y remota
- Tintes penetrantes
- Partículas magnéticas
- Radiografía industrial (Gammagrafía y Rayos X)
- Ultrasonido (Haz normal y haz angular)
- Réplicas metalográficas
- Análisis químico in situ
- Holiday detector
- Medición de dureza
- Medición de rugosidad superficial

Pruebas de fuga:

- Bubble test - (prueba neumática y de vacío)
- Cambio de presión.

TÉCNICAS EMERGENTES

- PROTECCIÓN CONTRA LA CORROSIÓN
- Protección catódica
- Estudios de resistividad de suelos
- Evaluación y aseguramiento de recubrimientos
- Revestimiento

- Emisión Acústica (AE): Tuberías, tanques, transformadores, grúas, puentes, tubetrailers
- Magnetic Flux Leakage (MFL): Inspección por MFL para fondo de tanque, cables y fajas transportadoras con alma de acero
- Eddy Current Array (ECA)
- Reflectometría de Pulso Acústico (APR)
- Electromagnetic Testing (ET)

- Eddy current technique (ECT)
- Balance field electromagnetic technique (BFET)
- Low frequency electromagnetic technique (LFET)
- Remote frequency electromagnetic technique (RFET)
- Pulsed Eddy Current Testing (PECT)
- Potencial drop : Aplicado a la caracterización de fisuras abiertas a la superficie.

Trabajamos de manera cercana con nuestros clientes, entendiendo sus necesidades para convertir los desafíos en oportunidades de mejora continua.



MONITOREO DE CONDICIONES

Tecnologías avanzadas para inspección y diagnóstico de equipos, estructuras e instalaciones, garantizando resultados precisos y seguros.

- **Phased Array (PA)** en modalidad manual, semiautomática y automática.
- **Time of Flight Diffraction (TOFD)** para detección precisa de discontinuidades internas.
- **Ondas Guiadas (GW)** para inspección de tuberías enterradas, sumergidas, revestidas o en soportes de plataformas offshore.
- **Prueba de fuga (LT)** con:
 - Espectrómetro de masa de helio.
 - Rastreadores halógenos.
- **Radiografía digital (RT)** para análisis interno sin desmontaje.
- **Evaluación remota** mediante Viper Crawler o dron.
- **Laser Escáner 3D** para modelado detallado.
- **Sistema LIDAR** para mediciones topográficas y estructurales.

Estudios de resistividad de suelos para proyectos de ingeniería.

Positive Material Identification (PMI) con tecnología LIBS y XRF.

Medición de ferrita (ET) para control de composición en aceros.

Beneficios clave:

- Inspección precisa y no destructiva.
- Evaluación en áreas de difícil acceso.
- Reducción de tiempos de parada.

Información detallada para mantenimiento y control de calidad.



ANÁLISIS VIBRACIONAL

Nuestro servicio de análisis vibracional utiliza tecnología avanzada y métodos especializados para diagnosticar el estado de la maquinaria y prevenir fallas antes de que ocurran.

Incluye:

- **Ultrasonido de contacto** para descartar daños prematuros en rodamientos.
- **Operating Deflection Shape (ODS)** para evaluar la dinámica de bases de cimentación y skids.
- **Análisis modal** en edificaciones y estructuras.
- **Monitoreo remoto** de velocidad, aceleración y envolvente mediante sensores inalámbricos.
- **Detección de frecuencias naturales** con pruebas de impacto, arranque y parada.
- **Sistemas de medición online** para vigilancia continua.
- **Balanceo de rotores in situ** con sensores inalámbricos.
- **Análisis de resonancia y velocidad crítica** en bases estructurales de maquinaria.



VALIDACIÓN GEOMÉTRICA

Mediciones de alta precisión para asegurar el cumplimiento de tolerancias críticas en maquinaria, estructuras y componentes, optimizando el rendimiento y la vida útil de los equipos.

Incluye

- **Concentricidad de agujeros** para ajuste y alineación precisa.
- **Bancada de túnel de cigüeñal y turbinas** (vapor y gas) para control dimensional.
- **Softfoot, colinealidad y alineación** en trenes de máquinas.
- **Perpendicularidad y paralelismo** en máquinas herramienta y estructuras críticas.
- **Bancadas de precisión** en túneles de extrusoras de plástico, bridas y superficies planas.
- **Verificación de ejes rotativos en nacelle** (turbinas eólicas).
- **Validación de tolerancia y ajuste** según especificaciones técnicas.

Beneficios clave:

- Garantiza el correcto ensamblaje y alineación de componentes.
- Previene vibraciones y desgaste prematuro.
- Mejora la eficiencia y confiabilidad de la maquinaria.
- Cumplimiento de normas y estándares de calidad internacionales.



SERVICIOS ELÉCTRICOS y DIAGNÓSTICO AVANZADO

Soluciones para garantizar el rendimiento, la seguridad y la eficiencia de motores, generadores y sistemas eléctricos, minimizando riesgos y costos de mantenimiento.

Incluye:

- Pruebas online y offline de motores eléctricos mediante tecnología PDMA.
- Auditoría eléctrica para instalaciones y mantenimiento.
- Optimización energética con reducción de consumo y mejora de confiabilidad.
- Coordinación de la protección eléctrica para evitar fallas y sobrecargas.
- Detección temprana de efecto corona y descargas parciales mediante:
 - Métodos acústicos.
 - Cámara ultravioleta.
- Detección de tracking en bushing de transformadores.
- Evaluación térmica de transformadores de potencia.
- Medición de emisiones acústicas en transformadores de potencia.
- Seguridad eléctrica conforme a NFPA 70E.
- Auditoría de mantenimiento según NETA ATS y MTS.
- Operating Deflection Shape para motores y generadores eléctricos.
- Diagnóstico de fallas en instalaciones de energías renovables.

Beneficios clave:

- Mayor confiabilidad y vida útil de equipos eléctricos.
- Reducción de paradas no programadas y costos operativos.
- Cumplimiento de normativas de seguridad y calidad.
- Optimización del rendimiento en motores, generadores y transformadores.



GESTIÓN EN LUBRICACIÓN

Soluciones integrales para optimizar la lubricación de maquinaria, reduciendo desgaste, mejorando la eficiencia y prolongando la vida útil de los equipos.

Incluye:

- Auditoría y consultoría especializada en gestión de lubricación.
- Lubricación proactiva para prevenir fallas y optimizar el rendimiento.
- Microfiltración de alta precisión (0,001 mm) con tecnología KLEEN OIL.
- Suministro de aceites y grasas especiales AMF y Duraoil.
- Restaurador líquido nanométrico de motores RESURS para recuperación de superficies internas.
- Frascos de muestreo para análisis de lubricantes.
- Bombas de muestreo para extracción segura y precisa.
- Mangueras de muestreo de alta resistencia.

Beneficios clave:

- Reducción de desgaste y fallas mecánicas.
- Extensión de la vida útil de componentes críticos.
- Optimización de la eficiencia y reducción de costos de mantenimiento.
- Implementación de buenas prácticas de lubricación industrial.



ENSAYOS DESTRUCTIVOS

Pruebas de laboratorio para evaluar el comportamiento y resistencia de materiales bajo condiciones controladas, garantizando su conformidad con normas y especificaciones.

Incluye:

- Pruebas de tracción para medir la resistencia mecánica.
- Pruebas de doblez para evaluar ductilidad y maleabilidad.
- Pruebas de dureza para determinar resistencia al desgaste.
- Metalografías para análisis de estructura interna de los materiales.
- Análisis químico para verificar la composición y pureza.

Beneficios clave:

- Garantiza la calidad y confiabilidad de materiales.
- Cumplimiento de estándares nacionales e internacionales.
- Prevención de fallas en servicio mediante control de calidad.



SOLDADURA

Servicios especializados para asegurar uniones soldadas de alta calidad, cumpliendo con normativas internacionales y requisitos específicos de cada proyecto.

Incluye:

- Homologación de operadores, soldadores y apuntaladores (WQR).
- Elaboración y revisión de:
 - WPS (Welding Procedure Specification).
 - PQR (Procedure Qualification Record).
- Alivio de tensiones mediante tratamiento térmico localizado (resistencias).

Beneficios clave:

- Asegura soldaduras confiables y seguras.
- Cumplimiento de normativas internacionales.
- Optimización de procesos y reducción de retrabajos.



CONSULTORIA ESPECIALIZADA

- Análisis de Modos y Efectos de Falla (AMEF)
- Análisis de Causa Raíz (RCA)
- Análisis de Fallas Mecánicas y Eléctricas

SISTEMAS DE ILUMINACIÓN

Suministro e instalación en unidades móviles y plantas industriales

Proyectos adaptados a entornos exigentes

INSPECCIÓN Y CERTIFICACIÓN

- Grúas
- Tanques, tuberías y recipientes a presión

Cumplimiento de normativas nacionales e internacionales

PROTECCIÓN CATÓDICA

- Soluciones para la prevención de la corrosión en estructuras metálicas
- Evaluación, diseño e implementación

Experiencia en Proyectos Mineros 2025

Nuestra trayectoria en proyectos nacionales respalda la calidad y solidez de nuestros servicios.

Hemos participado en el desarrollo y ejecución de obras mineras, energéticas e industriales en diferentes regiones del país, adaptándonos a las condiciones geográficas, normativas y operativas de cada entorno.

Esta experiencia nos permite ofrecer soluciones técnicas confiables, optimizadas y alineadas con las necesidades específicas de cada cliente.



Proyecto
END CHINALCO
Ubicación
Toromocho Junin
Cliente
Minera Chinalco del Peru (Perú)
Servicio
Mantenimiento en Planta de Procesos y Mina



Proyecto
Proyecto Minero Quellaveco
Ubicación
Moquegua
Cliente
Minera Angloamerican (Inglaterra)
Servicio
Monitoreo de Condiciones, Ensayos No Destructivos, Calidad de Energía Electrica, Interpretación de Análisis de Aceite, Ingenieria de Confiabilidad , bajo Certificaciones Internacionales AWS, API, ASNT, ICML, NFPA, IEEE, CMRP



Proyecto
Refinería Talara
Ubicación
Talara - Piura
Cliente
Petroperú (PE)
Servicio
Ejecución de Ensayos No Destructivos (NDT) e Inspecciones Efectivas



Proyecto
Refinería La Pampilla
Ubicación
Ventanilla - Lima
Cliente
Repsol (España)
Servicio
Servicio de inspección de instalaciones en refinería LA PAMPILLA

Nuestro estándar es claro: cero daño en cada fase del proyecto minero.

En ADEMINSa, entendemos que la seguridad, la sostenibilidad y el respeto por las personas son la base de todo proyecto minero exitoso. Nuestro compromiso con el cero daño va más allá de una política: es una forma de trabajar y de relacionarnos con nuestro entorno.

Creemos que cumplir objetivos técnicos y plazos no es suficiente si no garantizamos que cada miembro de nuestro equipo regrese a casa sano y salvo, que el medio ambiente sea protegido y que las comunidades perciban un impacto positivo de nuestra presencia.

Para lograrlo, aplicamos protocolos estrictos de prevención, evaluaciones de riesgo permanentes y capacitación continua, respaldados por tecnología avanzada que nos permite anticipar y controlar cualquier incidente.

En ADEMINSa, cero daño significa respeto por la vida, por el entorno y por la confianza que nuestros clientes depositan en nosotros, asegurando operaciones seguras, responsables y sostenibles en cada proyecto que desarrollamos.

Protegemos la vida y el entorno donde operamos

Creemos que nuestro trabajo no solo se trata de desarrollar proyectos industriales de alta precisión, sino de hacerlo de manera responsable, generando un impacto positivo en las personas y en el entorno donde operamos.

Cada operación que emprendemos está guiada por el principio de actuar con integridad, cuidando a las comunidades que nos reciben y preservando los recursos naturales que nos rodean. Este compromiso se refleja en nuestras decisiones diarias: desde la planificación de un proyecto hasta su ejecución y cierre, priorizamos prácticas seguras, sostenibles y socialmente responsables.

Trabajamos de la mano con las comunidades locales, escuchando sus necesidades y buscando soluciones que aporten valor compartido. Asimismo, implementamos tecnologías y procedimientos que minimizan nuestra huella ambiental, garantizando que nuestras actividades convivan en equilibrio con la naturaleza.

En ADEMINSa, el respeto a la comunidad y al medio ambiente no es solo un valor corporativo: es una forma de entender nuestro rol en el mundo, de actuar con responsabilidad y de construir un futuro sostenible para todos.





ADEMINSA es una empresa peruana fundada en 1985 por el ingeniero Alberto Reyna, especializada en mantenimiento predictivo, ensayos no destructivos, tratamiento térmico in situ y gestión integral de mantenimiento para diversas industrias.

Nuestra experiencia y calidad nos han permitido expandir operaciones y liderar mercados en América, Medio Oriente y el Caribe, incluyendo países como Ecuador, Colombia, Brasil, México, Estados Unidos, Argentina, Emiratos Árabes Unidos y Arabia Saudita.

Ahorro de Energía y Mantenimiento Industrial S.A.C.

Calle Cerro Azul N° 479
Urb. San Ignacio de Monterrico, Surco
Lima - Perú

www.ademinsa.com

Contacto: Hernan Padilla
Email: hpadilla@ademinsa.com

